



ЗАО «ИТЦ «КРОС»

ПР157.00.000

Рельсовый захват противоугонный механический
для козловый и мостовых кранов

Полуавтоматический противоугонный рельсовый захват ПР157.00.000

Грузоподъемные краны на рельсовом ходу, работающие на открытом воздухе, должны быть снабжены противоугонными устройствами, предотвращающими угон крана по рельсовому пути под действием ветровой нагрузки нерабочего состояния. Мостовые краны могут быть не снабжены противоугонными устройствами, если при действии на кран ветровой нагрузки нерабочего состояния коэффициент запаса удерживающей силы тормозов механизма передвижения равен не менее 1,2.

Козловые краны представляют собой высокие сооружения с большой наветренной площадью. Устанавливаются они, как правило, на открытых незащищенных от ветра местах. В таких условиях давление ветра на краны может достигнуть такой величины, которая в состоянии сдвинуть кран с места, несмотря на противодействие тормозов ходовой части. Практика показала, что такие случаи не являются редкостью. Поэтому козловые краны необходимо оборудовать противоугонными рельсовыми захватами. Противоугонные захваты крепятся к металлоконструкции ходовых тележек козлового крана напротив тупиковых упоров.



Основные технические данные противоугонного захвата приведены в таблице.

№	Наименование показателя	Значения
1.	Масса противоугонного захвата, кг	430,0
2.	Удерживающая сила захвата, т	21,0
3.	Рельс ходовых путей	Р50, Р65
4.	Электродвигатель мотор-редуктора	MS 90L-4 B14
5.	Род тока	Переменный трехфазный
6.	Напряжение, В	220/380
7.	Номинальный ток, А	6,45/3,74
8.	Частота, Гц	50
9.	Номинальная мощность, кВт	1,5
10.	Частота вращения, об/мин	910
11.	Степень защиты	IP 55
12.	Рабочая температура эксплуатации, °С	от – 40 до +40

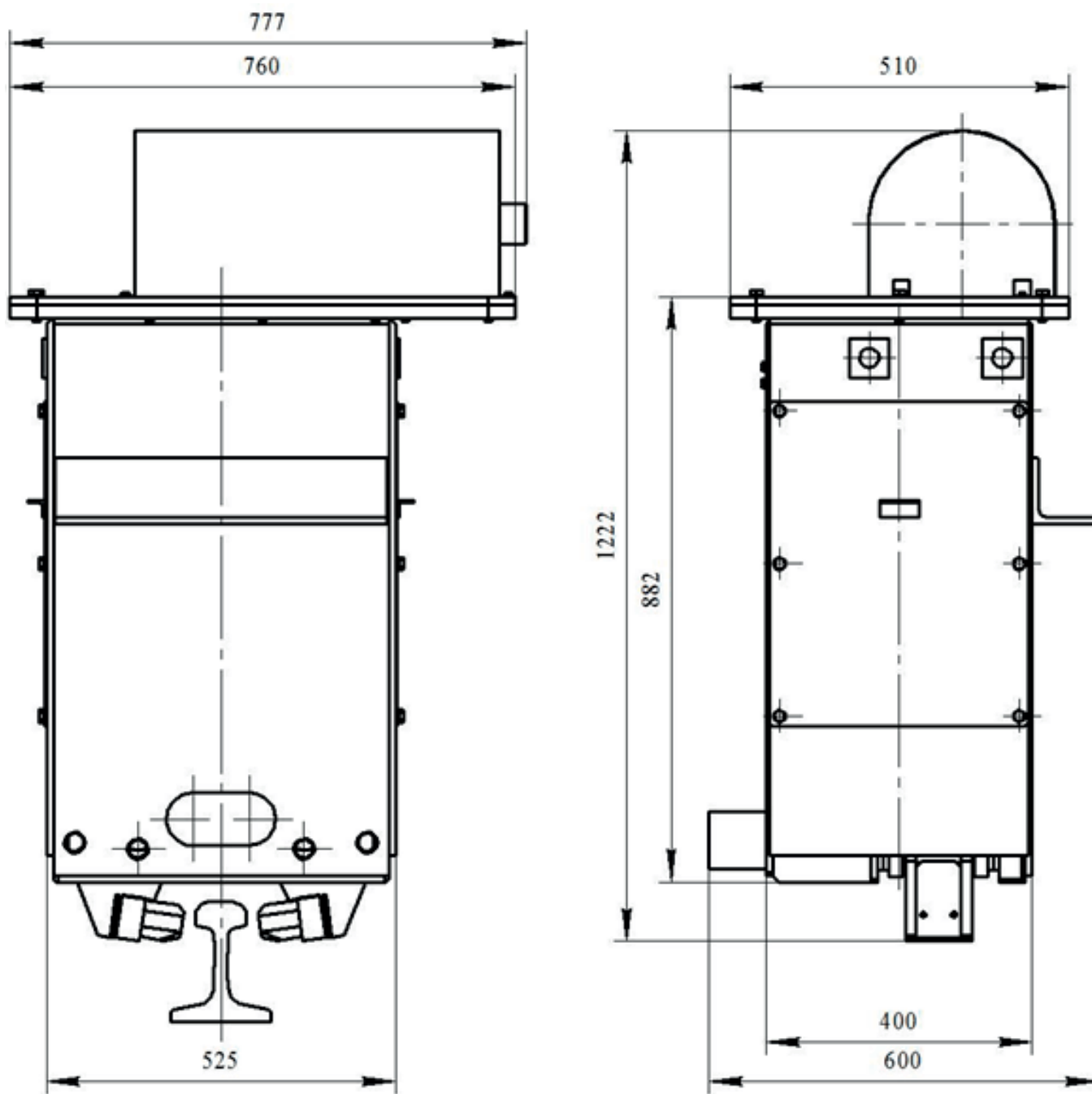


Рисунок 1 - Общий вид противоугонного захвата

Заказать полуавтоматические противоугонные рельсовые захваты можно по следующим контактам

☎ (800) 775-60-91 ☎ (495) 645-34-40/41/42 ✉ potapov@itc-kros.ru ✉ kozlov@itc-kros.ru