

РАДИОКАНАЛ RM-6 (RM-7)

Руководство по эксплуатации РАДИОКАНАЛ RM-6 (RM-7)

При настройке радиоканала можно изменить следующие данные:

- **Адрес** – шестнадцатеричный код, означающий порядковый номер радиоканала;
- **Номер радиоканала** – изменение частоты радиоканала, можно задать номер от 1 до 128;
- **Мощность передатчика** – настраивается увеличение или уменьшение мощности радиопередатчика.

Внимание! При настройке радиоканала на одном кране во всех блоках радиоканала (принимающий и передающие блоки) должны быть одинаковые настройки. Если настройки будут разные, данные будут передаваться, но не будут обрабатываться.

г. ИВАНТЕЕВКА
2016 год

Введение

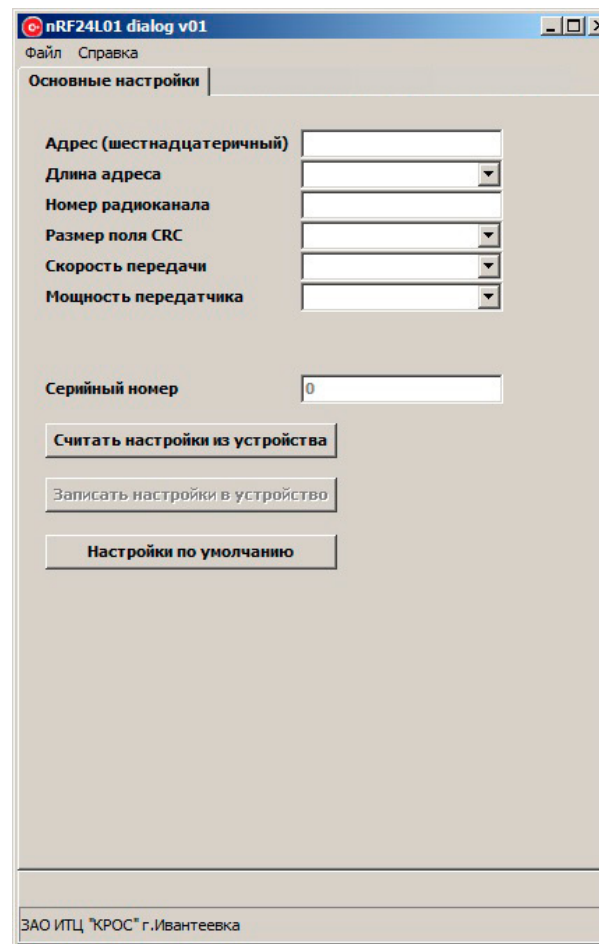
Радиоканал RM-6 (RM-7) предназначен для беспроводной передачи данных с блоков датчиков в блок микропроцессорный ограничителя грузоподъемности типа ОГШ для дальнейшей их обработки.

Радиоканал RM-6 предназначен для работы в составе ограничителя грузоподъемности ОГШ с протоколом обмена данными LIN, радиоканал RM-7 передает данные по протоколу обмена RS-485.

Настройка радиоканала

Для настройки радиоканала необходимо выполнить следующие действия.

1. Снять с настраиваемого блока радиоканала крышку.
2. Подключить кабель из комплекта поставки на разъем радиоканала и любой USB разъем ноутбука.
3. Запустить программу для настройки радиоканала, которая находится на диске из комплекта поставки.
4. После запуска программы откроется следующее окно:



5. При нажатии на кнопку «Считать настройки устройства» в программу загрузится информация о текущих настройках радиоканала.

6. После выставления необходимых настроек, нужно нажать кнопку «Записать настройки в устройство».

7. Если в процессе настройки радиоканала допущена ошибка, можно нажать кнопку «Настройки по умолчанию» для загрузки стандартных настроек. Появятся следующие настройки.